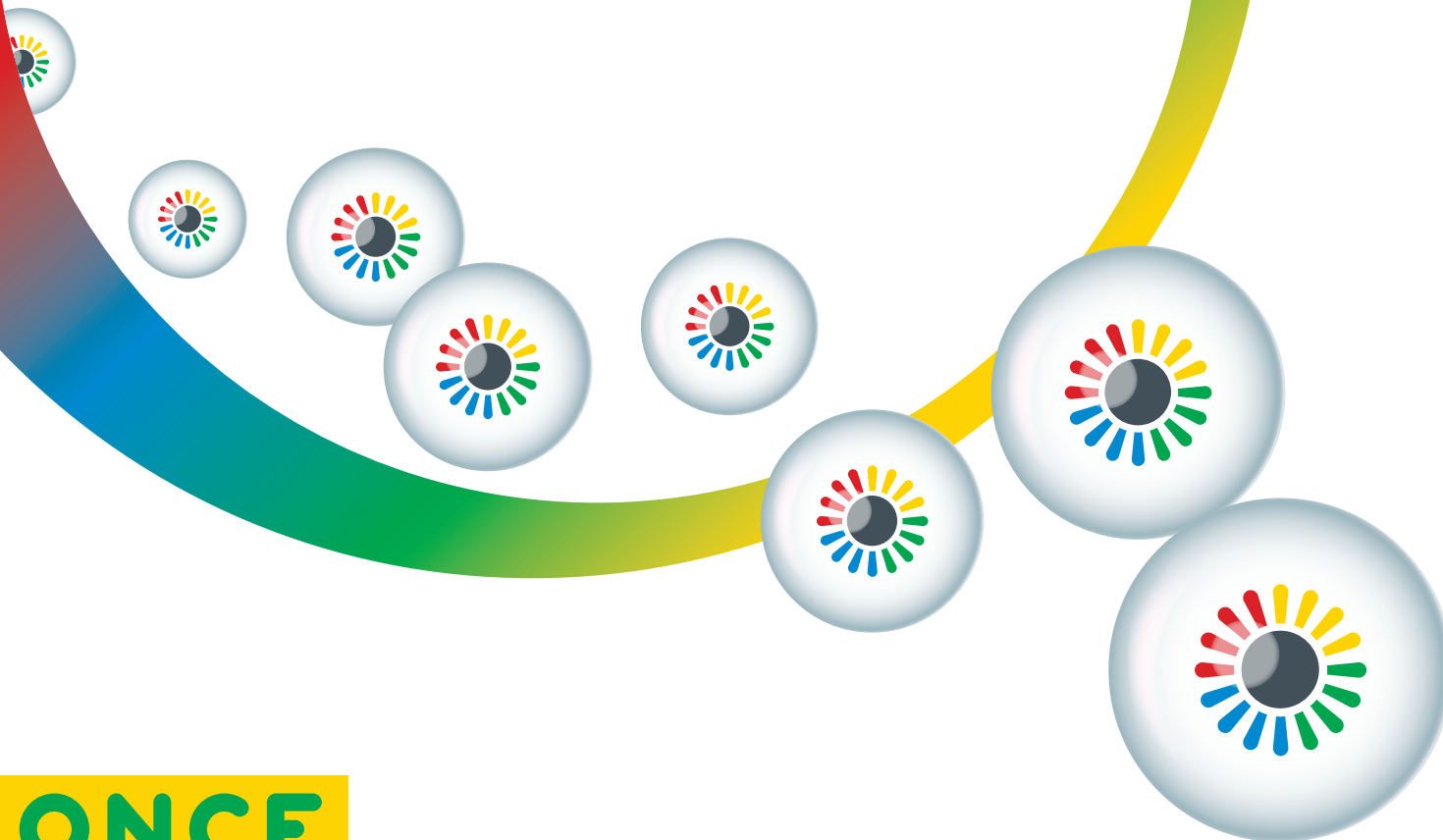


Si tienes  
**Baja Visión**  
¡Ven a la ONCE!



# Si tienes Baja Visión ¡Ven a la ONCE!

En la ONCE, apenas el 15% de las personas afiliadas tiene una ceguera total. El resto presenta baja visión a causa de patologías visuales (retinopatía diabética, glaucoma, degeneración macular o retinosis pigmentaria, entre otras), neurológicas, traumatismos, etc. En algunos casos pueden derivar en una agudeza visual de hasta 0,1 o un campo visual de hasta 10°, requisitos necesarios para afiliarse.

Son personas de todas las edades con un resto visual aprovechable y que pueden necesitar tanto elementos auxiliares para desplazarse con seguridad como ayudas especializadas para acceder a la lectura. La ONCE les ofrece soporte constante en su día a día y les ayuda a disfrutar de una vida independiente, siempre desde una valoración integral de sus capacidades.

En España hay miles de personas con baja visión que desconocen esta realidad y los servicios y programas a los que pueden optar acercándose a la ONCE. Atención en las diferentes etapas educativas, aprendizaje y uso de herramientas de acceso a las

nuevas tecnologías, apoyo a la inserción laboral, mejora de su autonomía personal, optimización de su funcionamiento visual, entrenamiento de materiales específicos, apoyo psicosocial... La ONCE despliega un completo catálogo de recursos especializados que permiten abordar con éxito las dificultades diarias derivadas de la baja visión.

Y todo desde el pleno respeto a las posibilidades de cada afiliado o afiliada, que recibe, con el asesoramiento de los profesionales, las estrategias de apoyo que necesita en cada momento.

Por ello, cualquier persona que se encuentre en un proceso de pérdida visual que implique baja visión igual o menor de un 10% debe pensar en la ONCE y saber que aquí encontrará atención especializada, personalizada y gratuita para mejorar su calidad de vida y fomentar su independencia y bienestar en todos los ámbitos: educativo, laboral, social, cultural y de ocio y tiempo libre.



# La baja visión puede ocasionar dificultades para:

- Leer los textos impresos habituales.
- Reconocer las caras de las personas.
- Detectar elementos que pueden suponer un riesgo: obstáculos, escalones, bordillos, etc.
- Localizar carteles informativos, semáforos, pasos de peatones, puntos de atención al usuario, flechas indicadoras de dirección, etc.
- Adaptarse a los cambios bruscos de iluminación y controlar el deslumbramiento.
- Utilizar pantallas digitales, mandos analógicos de electrodomésticos y otros materiales electrónicos.

# Baja Visión



# Algunos servicios sociales que puedes encontrar en la ONCE

- **REHABILITACIÓN**

Proporciona técnicas, estrategias y recursos específicos para realizar las actividades de la vida cotidiana.

- **ATENCIÓN EDUCATIVA**

Pone a disposición del alumnado orientación, recursos específicos y profesionales especializados para conseguir su inclusión académica.

- **APOYO PSICOSOCIAL**

Acompaña a sus afiliados y familiares en el proceso de pérdida visual.

- **TECNOLOGÍAS DE LA INFORMACIÓN Y DE LA COMUNICACIÓN**

Orientación sobre las adaptaciones necesarias para utilizar el ordenador, internet o dispositivos móviles, y aprendizaje sobre su manejo.

- **APOYO AL EMPLEO**

Asesora, facilita los procesos formativos y presta recursos que favorecen la inclusión laboral.

- **CULTURA Y OCIO**

Apoyo a las iniciativas artísticas y culturales de las personas afiliadas y a la participación en actividades de carácter social, cultural o recreativo.

- **DEPORTE**

Fomenta la práctica de actividades deportivas como elemento de integración y mejora de la calidad de vida, además de estimular la alta competición.



Te ayudamos  
a verlo claro.

Si tienes  
**Baja Visión**  
¡Ven a la ONCE!



Si tienes  
**Baja Visión**  
contacta  
con nosotros.

Dirígete a tu centro  
de la ONCE más cercano,  
llámanos al teléfono

**91 577 37 56**

o escríbenos a  
[soi@once.es](mailto:soi@once.es)



[www.once.es](http://www.once.es)

