

INAUGURACIÓN DE LA EXPOSICIÓN

Te esperamos el
13 de abril a las 19.30h

Avda. Denia- 47, Alicante
03013 - 965 26 10 11
correo@e-coma.es
www.coma.es



COLEGIO OFICIAL DE
MÉDICOS
DE ALICANTE



COLEGIO OFICIAL DE
MÉDICOS
DE ALICANTE



EXPOSICIÓN ÓLEOS
"PINTANDO LAS ESTACIONES"

M^a AUXILIADORA BAZ
MANCHADO

EL ARTE EN EL COMA

INAUGURACIÓN
JUEVES 13 DE ABRIL
A LAS 19.30H

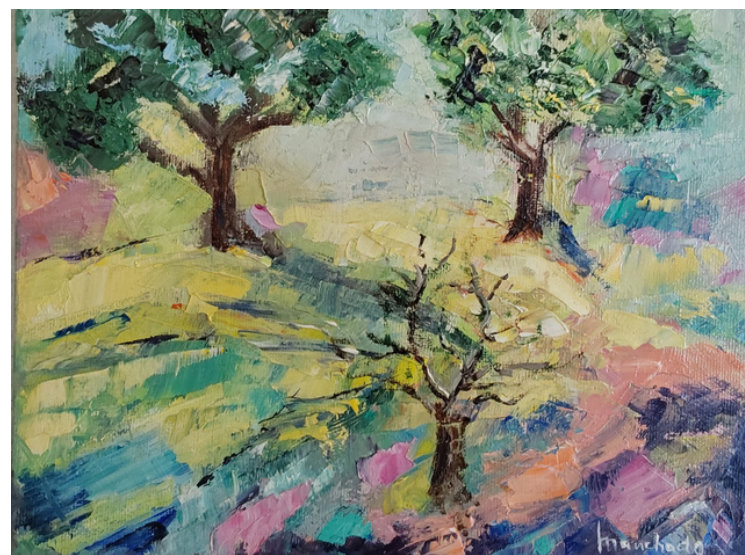


ACERCA DEL AUTOR

Nacida en Salamanca. Mi interés por la pintura viene desde la infancia con dibujos y pinturas, realizadas por diversión y, alguna de ellas presentadas a concursos de la escuela.

Asistí a un curso en la Escuela de Arte de Salamanca compaginándolo con el primer año de la licenciatura de medicina.

Con posterioridad asistí también a cursos, talleres y *master class*..., todo ello de forma paralela al desarrollo de la actividad profesional como médico. He pintado paisajes, alguna figura humana junto a una colección de pinturas de camino hacia la abstracción.



He realizado dos exposiciones duales. He participado en múltiples exposiciones colectivas, tanto en la Asociación de Artistas Alicantinos, como en el Colegio de Médicos de Alicante y el Corte Inglés de Elche. Recientemente, he realizado una exposición individual titulada: "Evocaciones", que presenta una serie evolutiva de momentos y emociones, que culmina con una representación de los cuatro elementos de naturaleza: Agua, Fuego, Tierra y Aire.

El proyecto actual, "PINTANDO LAS ESTACIONES", es un recorrido por la naturaleza, siendo ésta su hilo conductor expresada a través de las cuatro estaciones.

Arte y naturaleza han sido siempre conceptos ligados al ser humano. La naturaleza es fuente de inspiración y alegría, y el arte busca su representación. Cada estación es introducida y, a su vez contemplada por una figura humana que nos invita a reflexionar, con una mirada en doble dirección: por un lado, la contemplación de nuestro propio hogar, la tierra y, por otro, la consideración del bien común, que no solo hemos de disfrutar, sino también de cuidar y proteger.