

# DÍA MUNDIAL DE LA DIABETES

Vencerla está en tus manos

14 de noviembre



COLEGIO OFICIAL DE  
**MÉDICOS**  
DE ALICANTE

## Tipos de DIABETES

### Diabetes mellitus tipo 1

**Falta de insulina debido a la destrucción autoinmune de las células del páncreas.**

Se presenta en niños, y jóvenes.

### Diabetes mellitus tipo 2

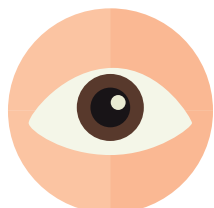
**Pérdida progresiva de secreción, junto a resistencia a la insulina.**

Es la más frecuente propia de adultos.

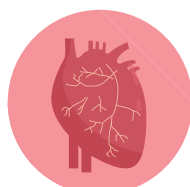
### Diabetes gestacional

**Aparece en el 2º o 3º trimestre del embarazo sin aparición previa a la gestación.**

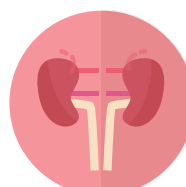
## Consecuencias de la DIABETES



PÉRDIDA DE VISION



ENFERMEDADES CARDIOVASCULARES



INSUFICIENCIA RENAL

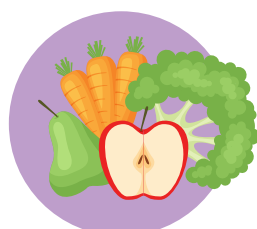


PIE DIABÉTICO AMPUTACIONES

## Prevención de la DIABETES y sus complicaciones



NO FUMAR



ALIMENTACIÓN SALUDABLE



ACTIVIDAD FÍSICA Y DEPORTE



CONTROL DE:  
Hipertensión  
Peso  
Dislipemia

\*Bibliografía: Guía diabetes ADA 2019

#DíaMundialdeLaDiabetes  
#PrevenciónDiabetes